

建築条件付宅地 全39区画

# ひびきのサクラ通り 新街区誕生!

現地受付開始 | 1/7 Sat · 8 Sun · 9 Mon [AM10:00~PM5:00]

川辺に臨むのどかな雰囲気の『ひびきのサクラ通り』は春になると桜並木がきれいな心安らく街です。



子ども達を良い環境で育てる。ここは、アカデミックコミュニティ「北九州学術研究都市」ひびきの。ママもパパも便利に暮らす。大型商業施設もおしゃれな飲食店も程よい距離に揃うまち。

ひびきので暮らそう。

**ひびきのサクラ通り**  
HIBIKINO Sakura St

2017年4月開校  
ひびきの小学校  
徒歩17分!  
(約1,300m)

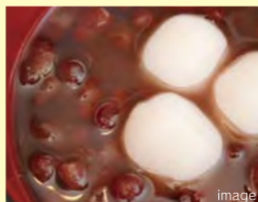
コメダ珈琲とリクシルがある「本城学研台3丁目」交差点が目印です。

北側の歩道には桜、南側は車道の2面道路の開放感が気持ちいい!!

イベントへの参加はアンケートへの記入が条件です。

## 楽しいイベント開催!

来場プレゼント



家づくりの参考に役立ちます!



お子様ミニイベント!  
お菓子詰め合わせプレゼント  
キャラクター風船プレゼント  
来場されたお子様にプレゼント。

お問い合わせは各メーカーまで。詳細は裏面をご覧ください。



アースティック



新日本ホームズ



辰巳住宅



東宝ホーム



ぴかやん



ブルースホーム小倉

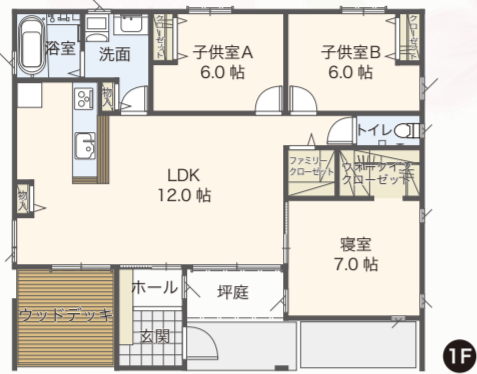
※写真は施工例です。

# 参加メーカーイチオシ! プランをご紹介します! 受付会場で家づくりのご相談に応じます。

## アースティック おすすめプラン例

●延床面積/84.46㎡(25.54坪)

プライバシーを考慮した  
中庭とパッシブ設計の  
平屋モデルハウス

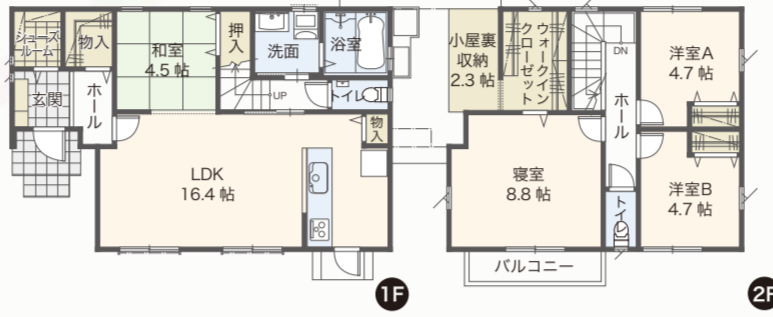


「良質」、「団欒」、「心」に  
こだわった家造り。  
お届けしたいのは、大人が楽しめる家。良  
質を知る大人が満足できるデザインを追  
求しました。  
重量木骨の家では耐震性、省エネ性に優  
れた住宅もご提案致します。

## 新日本ホームズ おすすめプラン例

●延床面積/101.85㎡(30.80坪)

「あったらいいな!」の声を  
採用したアイデア  
いっぱいのお取りです。

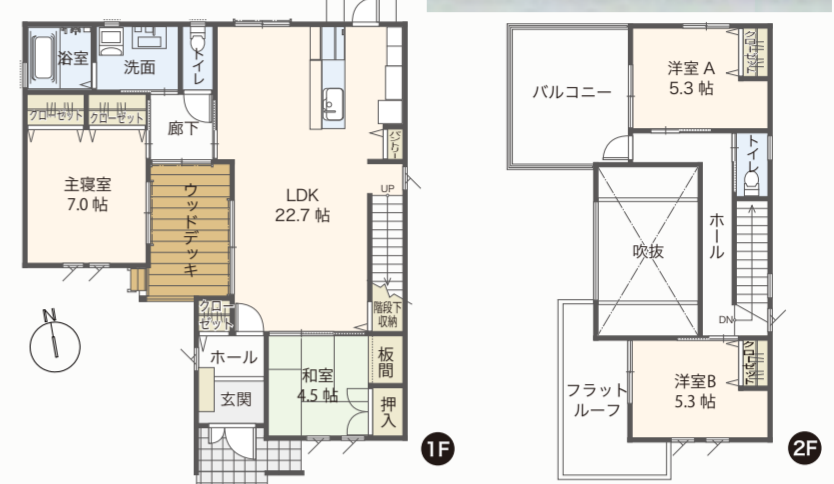


あなたが想い描く  
ベストな家づくりのために  
日本で初めてツーバイフォー住宅を導入  
した日本ホームズを前身とする新日本  
ホームズの家づくりは、遮熱材という新  
たな要素を加えたサーモシールドウォ  
ール工法で理想の我が家を実現します。

## 辰巳住宅 おすすめプラン例

●延床面積/112.42㎡(34.00坪)

主寝室が1階にある平屋感覚の家。  
ウッドデッキが採光と開放感を生む。

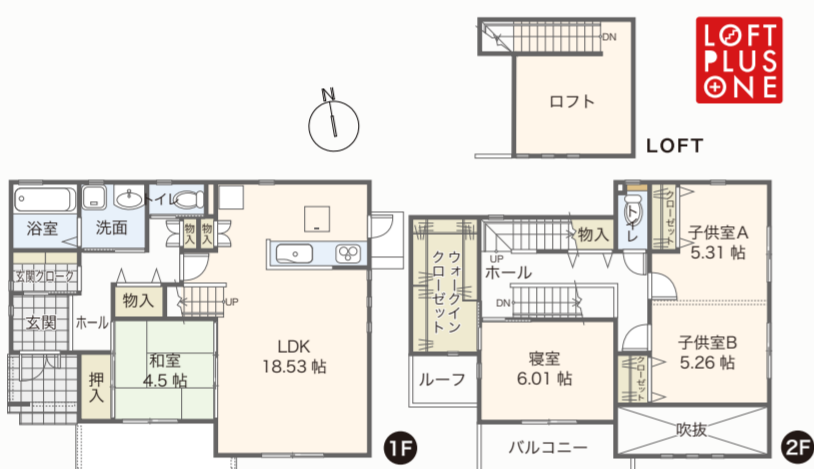


平屋に付加価値をつけた  
室内空間を醸し出す。  
横の広がりや縦の空間の演出にスキップ  
フロアの書斎からさらにロフトを設けて  
隠れ家スペースは毎日が楽しい居住空  
間です。

## 東宝ホーム おすすめプラン例

●延床面積/111.99㎡(33.87坪)

屋根断熱だからロフトも快適!  
外断熱エアコンコントロール

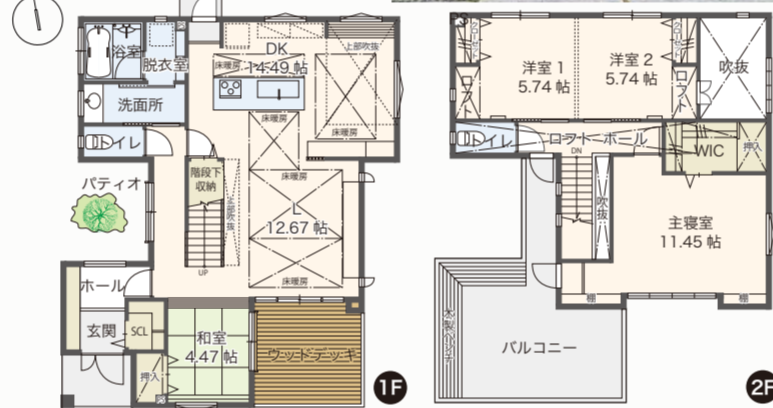


「健康で長生き」と「頑丈で長持ち」の  
マイホームづくり。  
外断熱エアコンコントロールで「冬はポカポ  
カ、夏はサラサラ」。永く住める家とアフ  
ターサービスで、お客様の満足度を高め  
「健康な家で、健康に暮らす」それが、東  
宝ホームの住まいづくりです。

## なびかやしき おすすめプラン例

●延床面積/129.01㎡(39.02坪)

ベンチ付バルコニー・  
大開口サッシ等  
カッコいいがまった家。

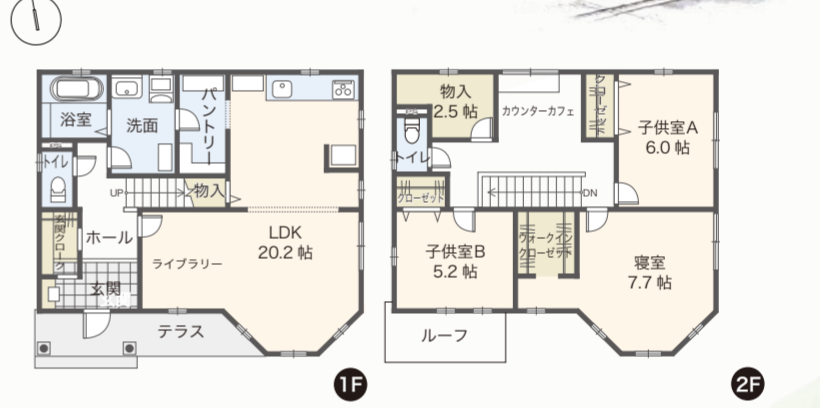


世界でたった一つの家づくり。  
一棟一棟フルオーダー住宅ならではの  
自由度の高い住宅設計。「グッドデザイン  
賞」を受賞したデザイン性。世界最大級  
の木造建築物の開発で磨かれた「ロイヤ  
ルSSS構法」を採用。

## ブルースホーム小倉 おすすめプラン例

●延床面積/115.82㎡(35.03坪)

海外スタイルのオープンキッチン  
「集う」がテーマの  
アメリカンスタイルの家。



手が届く、憧れの輸入住宅。  
ブルースホームは、輸入住宅とおし  
「ずっと一緒に」「大切にしたい」その気持  
ちと寄り添い、永く快適に暮らせる確か  
な性能と、愛着もてる飽きのこないデ  
ザインの家を提案します。

## ひびきのエリアに小学校開校予定

平成29年4月に新設予定です。  
新設「ひびきの小学校」の校舎は市民センターや放課  
後児童クラブも入った複合施設になる予定です。学  
校から児童クラブへの移動がスムーズなので低学年  
のお子様にも安心です。  
ひびきの小学校 徒歩17分(約1,300m)



着々と工事が進んでいます!

## ライフインフォーメーション

- カーニバルプラス ……車で3分(約1,500m)
- コストコ ……車で4分(約1,800m)
- イオン若松店 ……車で5分(約2,400m)
- 三好内科・補綴器内科クリニック 車で2分(約 790m)
- いわさき小児科 ……車で5分(約2,500m)
- 産業医科大学病院 ……車で6分(約3,100m)
- 福岡銀行ひびきの支店 車で2分(約 930m)
- 本城陸上競技場 ……車で3分(約1,300m)
- グリーンパーク ……車で6分(約2,700m)

学校や医療施設、ショッピング施設も揃った、  
暮らしやすい街「ひびきの サクラ通り」。



両面道路で日当たり、  
風通しの良い立地です。

## 建築条件付宅地 39区画

■団地概要 ●名称/ひびきのサクラ通り●所在地/北九州市若松区大字忠屋北九州学園・研究都市北部地区画管理事業27街区、28街区、29街区、183街区●交通/市  
営バス(北九州)バス停徒歩3分(約210m)●地目/田●用途地域/第一種低層住居専用地域●建ぺい率/40%●容積率/60%●私道含む/なし●道路/南側6m アス  
ファルト舗装●区画面積/39区画●ガス/都市ガス(西部ガス)●電気/九州電力●上下水道/北九州市営公上下水道●一帯ある街並みを形成するため、街づくりル  
ールを定めます。●小学校/北九州市立ひびきの小学校(約1,300m)●中学校/北九州市立若松中学校(約500m)●建築条件付宅地分譲概要 ●39区画●区  
画面積/203.98㎡(1区画)~214.05㎡(1区画)●販売価格/15,300,000円(5区画)~16,000,000円(1区画)●最多販売価格帯/1,500万円台(38区画)(建築条件付  
宅地について)建築条件付宅地分譲とは、土地売買契約締結後3ヶ月以内に、土地主との間で、住宅の建築請負契約を締結していただくことを条件として販売いたし  
ます。この期間内に住宅を建築しないことが確定したとき、または、住宅の建築請負契約が成立しなかった場合は、土地売買契約は白紙となり、受領した金銭は全額無利息でお返ししま  
す。■土地売買/株式会社 アースティック/株式会社 アースティック/株式会社 全日本不動産協会/株式会社 九州住宅建設業協会/宅地建物取引業者免許/国土交通大臣(1)第008720号  
/建設業許可番号-福岡県知事(特-24)65726/北九州市八幡区本城学研台3丁目17-15-104/TEL.093-691-3130●新日本ホーム株式会社/福岡県宅地  
建物取引業者協会会員/株式会社九州不動産公正取引協議会加盟/宅地建物取引業者免許-福岡県知事(特-28)第8074号/建設業許可番号(特24)第56724号  
/北九州市八幡区折尾3丁目3番22/TEL.093-695-2033●辰巳住宅 株式会社/株式会社福岡県宅地建物取引業者協会/株式会社全国宅地建物取引業保証協会  
/宅地建物取引業者免許-福岡県知事(特-27)第67111号/北九州市八幡区幸町4丁目7-4/TEL.093-644-1771●東宝  
ホーム 株式会社/株式会社福岡県宅地建物取引業者協会/株式会社九州不動産公正取引協議会加盟/宅地建物取引業者免許/国土交通大臣(1)第8265号/建設業許可  
番号/国土交通大臣(特-23)第4353号/北九州市小倉北区下道津4丁目9-2/TEL.093-571-1555●株式会社 なびかやしき/株式会社福岡県宅地建物取引業者協会加盟/一  
社)九州不動産公正取引協議会会員/宅地建物取引業者免許-福岡県知事(特-28)第15684号/建設業許可番号-福岡県知事(特-28)第68570号/北九州市小倉北区上道津2  
丁目3-9/TEL.093-581-5300●ブルースホーム小倉 株式会社/不動産プラザ/一社)九州不動産公正取引協議会加盟/株式会社福岡県宅地建物取引業者協会/宅地建  
物取引業者免許-福岡県知事(特-23)第58540号/北九州市小倉北区真鍋1丁目12-11/TEL.093-562-7136●広告作成  
日/平成28年12月19日●広告有効期限/平成29年3月末日

## ひびきのサクラ通り イメージイラスト

